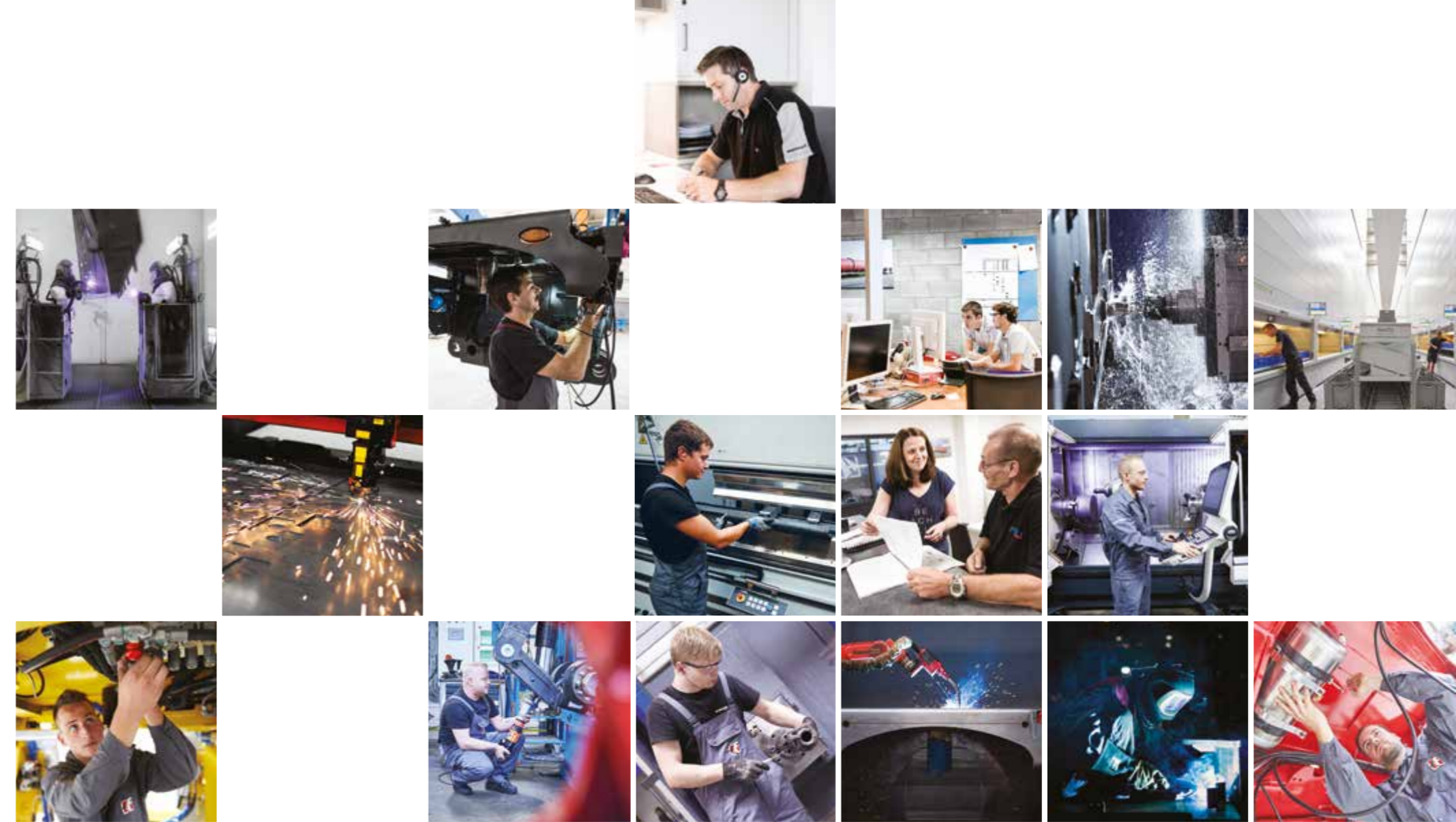


**FAYMONVILLE**  
**GROUP** 



Nous sommes le premier fabricant au monde de véhicules routiers spéciaux pour les charges lourdes et les convois exceptionnels. Les semi-remorques, semi-remorques surbaissées, véhicules modulaires et véhicules automoteurs que nous produisons sont utilisés pour transporter tout ce qui est exceptionnellement lourd, long, large ou haut ! Notre portefeuille de marques comprend des solutions de transport pour charges utiles de 15t à 15.000t... et au-delà. Nos excellentes installations sur un espace de production de 150.000m<sup>2</sup> constituent la base pour des produits de haute technologie qualitativement uniques.



Your way to the

**POLE POSITION**





## TRADITION & VISION

---

Entant qu'entreprise familiale, nous avons transformé en six générations une petite forge en leader du secteur. Nos racines sont la base d'un futur innovant et durable.



## NOUS PROPOSONS DES SOLUTIONS

---

Grâce à notre expérience, notre flexibilité et notre savoir-faire, nous avons une solution adaptée à chaque défi de transport. Vous bénéficiez de nos compétences et de notre expertise du développement jusqu'au produit fini, de A à Z. Vos demandes sont entre de bonnes mains chez nous !





## QUALITÉ OPTIMALE 100% EN INTERNE

Nous faisons confiance à nos processus de production optimisés, à la technique moderne et à nos employés hautement qualifiés. Leader en matière de qualité, nous appliquons les normes les plus élevées afin de garantir la qualité parfaite de nos produits.



## TOUJOURS & PARTOUT

Notre vaste service vous garantit une présence mondiale, 24h/24 et 7j/7. Faymonville Group offre le service client le plus durable et le plus efficace du secteur.





## PREMIUM QUALITY AS STANDARD

Solutions de transport  
pour charges utiles de 15t à 60t

MAX Trailer est un concept innovant dans le domaine de la construction automobile. Des composants standardisés et un procédé de fabrication adapté permettent de fabriquer un produit de haute qualité à un coût optimisé. Cette qualité s'appuie sur un savoir-faire technique éprouvé et sur la longue expérience de Faymonville Group, auquel appartient la marque MAX Trailer.

La gamme se compose de remorques de 2 à 6 essieux. Tous les véhicules ont une largeur standard de 2540 mm et peuvent être télescopiques. Les véhicules sont équipés d'une suspension pneumatique et est disponible avec des essieux rigides, autovireurs ou directionnels.

[www.maxtrailer.eu](http://www.maxtrailer.eu)



# SEMI-REMORQUES SURBAISSÉES



**MAX** TRAILER

## MAX100/110

La MAX100 est une semi-remorque surbaissée de 2 à 6 essieux, également disponible en version extensible. MAX100 a été développée pour le transport spécialisé dans l'industrie, le bâtiment et les travaux publics. MAX110 est la version à essieux directionnels de MAX100.

### CARACTÉRISTIQUES PRINCIPALES

- + 2-6 essieux
- + Suspension pneumatique
- + Largeur : 2.540mm
- + Longueur totale du train : 16.500mm avec tracteur 4x2, 6x2, 6x4
- + Pneus 17,5"
- + Hauteur d'attelage chargé 950 - 1.450mm





# SEMI-REMORQUES PLATEAU



**MAX** TRAILER

## MAX200/210

MAX200 est une semi-remorque plateau à 3 ou 4 essieux, extensible ou non. Tous les modèles correspondent à une largeur standard de 2.540mm et une longueur maximale de 13.600mm. MAX210 est la version à essieux directionnels de MAX200.

### CARACTÉRISTIQUES PRINCIPALES

- + 3-4 essieux
- + Suspension pneumatique
- + Largeur : 2.540mm
- + Longueur totale du train : 16.500mm avec tracteur 4x2
- + Toujours des pneus simples de 17,5", 19,5" ou 22,5"
- + Hauteur d'attelage chargé : 950 - 1.350mm



## MAX410

La MAX410 est une semi-remorque lestée de 3 à 5 essieux en mesure de transporter sans aucun problème et sans grands frais les composants et contrepoids des grues jusqu'à leur destination, même s'ils sont lourds.

### CARACTÉRISTIQUES PRINCIPALES

- + 3-5 essieux
- + Suspension pneumatique
- + Essieux directionnels
- + Largeur : 2.540mm
- + Toujours pneus simples 22.5"
- + Hauteur d'attelage chargé : 1.280 - 1.400mm





# SEMI-REMORQUES EXTRA-SURBAISSÉES



**MAX TRAILER**

## MAX510

La MAX510 est une semi-remorque extra-surbaissée conçue pour les transports lourds et exceptionnels. Sa faible hauteur de chargement en fait le véhicule idéal pour le transport de marchandises de grande taille. Le col de cygne rétractable permet un chargement facile par l'avant.

### CARACTÉRISTIQUES PRINCIPALES

- + 2-3 essieux
- + Suspension pneumatique, hydraulique
- + Largeur : 2.540mm et 2.740mm
- + Longueur totale du train : 16.500mm avec tracteur 4x2, 6x2, 6x4
- + Pneus 17,5"
- + Hauteur d'attelage chargé 1.200 - 1.350mm





# REMORQUES



**MAX TRAILER**

## MAX300

La MAX300 est une remorque à 2 ou 3 essieux centraux et avec rampes. MAX300 est adaptée au transport de machines.

### CARACTÉRISTIQUES PRINCIPALES

- + 2-3 axes
- + Suspension pneumatique
- + Largeur : 2.480 - 2.540mm
- + Pneus 17,5"



## MAX600

La MAX600 est une remorque avec essieu(x) avant(s) monté(s) sur cercle à billes à 3 ou 4 essieux pour le secteur de la construction. Ce véhicule avec surface de chargement entièrement plane est particulièrement robuste et idéal pour le transport d'excavatrices, de machines de chantier et d'autres outils.

### CARACTÉRISTIQUES PRINCIPALES

- + 3-4 essieux
- + Suspension pneumatique
- + Largeur : 2.540mm
- + Pneus 17,5"







Solutions de transport  
pour charges utiles de 20t à 500t

Faymonville fabrique des semi-remorques, des semi-remorques surbaissées et des véhicules modulaires pour des charges utiles de 20t à 500t.

Faymonville propose des solutions personnalisées basées sur un système modulaire, qui sont conçues pour chaque exigence en dehors des normes courantes. Nous sommes experts en transport spécialisé : les véhicules spécialisés de Faymonville transportent des charges surdimensionnées dans le monde entier. Tout ce qui est haut, long, large ou lourd !

Les produits Faymonville sont réputés pour leur précision technique et la qualité de leur finition.



# SEMI-REMORQUES SURBAISSÉES



## MULTIMAX

### The allrounder

La MultiMAX est la réponse économique et flexible aux nombreuses tâches très variées du transport - la semi-remorque à tout faire ! Cette série de produits s'adresse à des domaines d'application particulièrement larges et variés. La MultiMAX est un produit éprouvé dont le large éventail d'options spécifiques permet de créer des configurations de véhicules sur mesure.

#### CARACTÉRISTIQUES PRINCIPALES

- + Particulièrement polyvalente et complète
- + 2 à 10 essieux
- + Charge utile élevée jusqu'à 120t
- + Extensible jusqu'à 36m
- + Avec ou sans rampes
- + Différents systèmes d'essieux



## MULTIMAX PLUS

### Simply useful

La MultiMAX Plus est une semi-remorque porte-engins optimisée pour différentes tâches de transport sur le territoire européen. La MultiMAX Plus est montée sur 2 à 4 essieux et est une fois extensible. Grâce à son faible poids propre, la MultiMAX Plus permet d'effectuer des tâches de transport à l'échelle de l'UE avec des charges utiles maximales tout en respectant les réglementations nationales pour le trafic de marchandises normales.

#### CARACTÉRISTIQUES PRINCIPALES

- + Maniable et polyvalente
- + Disponible avec fosse à roue, fosse pour bras de pelle ou plateau relevable hydraulique
- + Surface de chargement extensible (en option)
- + Rampes simples ou doubles et rampes en aluminium





# SEMI-REMORQUES EXTRA-SURBAISSÉES



## MEGAMAX

### Low beds - high performance

La semi-remorque extra-surbaissée MegaMAX est la solution optimale pour le transport de marchandises de grande taille, de pièces industrielles ou d'engins. La faible hauteur de chargement est un atout décisif. De plus, la MegaMAX est synonyme de maniabilité et de flexibilité d'utilisation maximales. MegaMAX, une gamme de produits éprouvée qui offre une large gamme d'options spécifiques pour une composition optimale des véhicules.

#### CARACTÉRISTIQUES PRINCIPALES

- + Faible hauteur de chargement
- + Col de cygne déboîtable
- + 1 à 8 essieux (avec dolly)
- + Différentes variantes de plateaux surbaissés
- + Différents systèmes d'essieux



## GIGAMAX

### Low beds - high performance

La semi-remorque à plateau surbaissé avec essieu pendulaire intégré dans le col de cygne. La GigaMAX est une semi-remorque à plateau surbaissé conçue pour les transports lourds et exceptionnels. Disponible avec 4 à 6 essieux, la GigaMAX peut supporter une charge utile technique élevée malgré une conception compacte. Les essieux pendulaires intégrés dans le col de cygne réduisent encore la longueur totale du train et le poids propre.

#### CARACTÉRISTIQUES PRINCIPALES

- + Conception optimisée en longueur et en poids
- + Maniabilité et efficacité maximales pendant le chargement et le transport
- + Col de cygne déboîtable
- + Disponible avec des pneus de 17,5" ou 19,5"





# SEMI-REMORQUES EXTRA-SURBAISSÉES



## VARIOMAX

### Low beds - high performance

La semi-remorque à plateau surbaissé, avec châssis à essieux pendulaires entre le col de cygne et le plateau surbaissé. VarioMAX est une gamme de semi-remorques particulièrement polyvalente composée de trains d'essieux avant et arrière montés sur 1-6 essieu(x). La faible hauteur de chargement et la charge utile élevée de la semi-remorque VarioMAX sont la réponse économique et flexible à un grand nombre de tâches différentes dans le transport lourd ou exceptionnel.

#### CARACTÉRISTIQUES PRINCIPALES

- + Faible hauteur de chargement
- + Charge utile élevée
- + Col de cygne déboîtable
- + Disponible avec des pneus de 17,5" ou 19,5"
- + Différentes variantes de plateaux surbaissés



## VARIOMAX PLUS

### Le spécialiste compact!

Les points forts de la semi-remorque VarioMAX Plus sont sa capacité de charge utile élevée, sa polyvalence modulaire, ainsi que sa facilité de maniement. La VarioMAX Plus est la solution optimisée pour la charge utile au niveau du transport de machines de construction lourdes destinées au génie civil, la construction en général et la construction de routes, les systèmes mobiles de concassage dans les industries de la démolition et du recyclage, ainsi que pour les transformateurs.

#### CARACTÉRISTIQUES PRINCIPALES

- + Charge utile allant de 60 à 105 tonnes à 12 tonnes par essieu
- + Possibilités d'expansion grâce à l'essieu « joker »
- + Conception compacte
- + Excellentes performances de la direction grâce à un grand angle de braquage
- + Utilisation intuitif et facile





# SEMI-REMORQUES PLATEAU



## TELEMAX

### When length matters

Grâce à sa surface de chargement télescopique, la semi-remorque plateau TeleMAX est conçue de manière optimale pour le transport de charges particulièrement longues ou encombrantes. Son grand angle de braquage assure également une maniabilité optimale avec une charge utile maximale. La semi-remorque plateau remplit ainsi toutes les conditions pour le transport rapide et économique de marchandises longues ou encombrantes telles que les éoliennes ou les structures de bâtiments.

#### CARACTÉRISTIQUES PRINCIPALES

- + Télescopique jusqu'à 4 fois
- + Grand angle de braquage
- + Essieux à suspension pneumatique ou hydraulique
- + Essieux pendulaires

## CARGOMAX

### Compact power

La Faymonville CargoMAX est une semi-remorque lestée conçue spécialement pour le transport d'éléments et de contrepoids de grues. Selon sa configuration de 3 à 8 essieux, la CargoMAX est en mesure de transporter sans aucun problème et sans grands frais les éléments et contrepoids de grues de nombreuses marques jusqu'à leur destination, même s'ils sont lourds.

#### CARACTÉRISTIQUES PRINCIPALES

- + 3 à 8 essieux
- + Pour le transport de marchandises compactes et particulièrement lourdes
- + Systèmes éprouvés d'arrimage du chargement

## TIMBERMAX

### The forest champion

La TimberMAX est une semi-remorque à 2-3 essieux optimisée pour le transport de bois court et de grumes. Le véhicule est conçu de telle manière qu'il est très maniable et adapté à une utilisation tout-terrain, même à l'état replié - idéal pour relever les défis du secteur forestier. Lors du chargement ou des manœuvres, les bogies assurent une stabilité optimale tout en garantissant une grande maniabilité.

#### CARACTÉRISTIQUES PRINCIPALES

- + Châssis avec cadre en acier à grain fin QTSE 690
- + Grue de base Epsilon S 260L 82-87-97 ou 270 83-88-98 et autres
- + Ranchers EXTE type 144 ou type E9 pour le chargement de 3, 4 ou 5 piles de bois court et de grumes jusqu'à 21m
- + Grille de protection, plaque de selle et phares de travail





# SEMI-REMORQUES TIROIR



## *PREFAMAX*

### Leading technology to move precast elements

La semi-remorque tiroir PrefaMAX est la solution optimale pour le transport d'éléments préfabriqués en béton. Le PrefaMAX métallisé d'origine convainc par sa grande sécurité de fonctionnement et son efficacité optimale. Avec une largeur totale inférieure à 2,55m, le PrefaMAX est conforme aux normes de transport standard, avec l'avantage qu'il n'y a pas de frais pour les escortes et les permis spéciaux.

#### CARACTÉRISTIQUES PRINCIPALES

- + Faible poids à vide
- + Suspension pneumatique ou hydraulique
- + Également disponible en version télescopique
- + Sécurisation de la charge, conçue et testée pour une charge de 30t
- + Chargement et déchargement rapide des rayonnages



## *FLOATMAX*

### Move glass with class

Le FloatMAX de Faymonville est une semi-remorque tiroir pour le transport de verre. Construite sur 3 essieux et équipée d'un système de calage de la charge certifié, la FloatMAX garantit l'arrimage sûr de la charge pour le transport de verre flotté. Elle est partiellement métallisée de série.

#### CARACTÉRISTIQUES PRINCIPALES

- + Coûts de transport réduits grâce au faible poids propre combiné à une charge utile élevée
- + Tubes à longerons continus pour une stabilité maximale
- + Aérodynamisme sophistiqué et répartition optimale de la charge
- + Confort de conduite élevé
- + Au choix avec ou sans bras de levage avant





# REMORQUES AUTO-SUIVEUR



## FLEXMAX

### Designed for self-supporting loads

La FlexMAX est une remorque autoguidée à 2-5 essieux pour le transport de matériel long autoportant. Elle est dotée d'un système de direction réglable qui suit le véhicule de traction de manière autonome. Moyennant un plateau pivotant sur le véhicule de traction ou en combinaison avec un dolly à 2 ou 3 essieux à l'avant ou n'importe quelle semi-remorque surbaissée, la remorque maniable FLEXMAX peut également transporter des charges extrêmes d'un poids impressionnant.

#### CARACTÉRISTIQUES PRINCIPALES

Selon la marchandise à transporter, la FlexMAX est disponible dans deux versions différentes :

- + - Dispositif d'autoguidage pour le transport de matériaux longs
- Dispositif d'autoguidage optimisé en fonction du poids pour le transport de grumes

- + Pneus 17,5", 19,5" ou 22,5"





# VÉHICULES MODULAIRES



## COMBIMAX

Define & combine!

Le CombiMAX est un concept de porte-engin à la fois unique et polyvalent, dont le principe de base réside dans les nombreuses possibilités de combiner des composants standardisés. La modularité et la flexibilité sont ici transférées aux remorques et semi-remorques surbaissées pour des charges utiles moyennes à élevées, entre cinquante et deux cent cinquante tonnes. Le CombiMAX peut s'adapter individuellement à toutes les exigences en matière de transport.

"Définis ta tâche de transport - configure ta solution de véhicule !"

### CARACTÉRISTIQUES PRINCIPALES

- + Charge utile 50-250t
- + Concept de commande convivial
- + Poids propre optimisé
- + Retour sur investissement maximal
- + Combinaison de châssis 17,5" et 19,5"
- + Combinaisons avec accouplements à peigne, fosses, accouplements par crochets et extensions



## MODULMAX

Power your projects!

La remorque Faymonville ModulMAX est un module de transport à assembler, utilisable sur route, avec 2 à 6 lignes d'essieux et présentant une charge utile de max. 5.000t. La ModulMAX offre une interopérabilité intégrale avec des véhicules de construction similaire d'autres fabricants. Ces nombreuses possibilités de combinaison font de la ModulMAX le garant de la flexibilité et de l'économie requises pour les tâches les plus complexes de transport de charges lourdes.

### CARACTÉRISTIQUES PRINCIPALES

- + Interopérabilité
- + Charges à l'essieu jusqu'à 45t par ligne d'essieu
- + Compensation hydraulique de la course de l'essieu jusqu'à 650mm
- + Bogies montés sur tour avec angle de braquage de 60°.
- + Les extrémités de la surface de chargement sont renforcées afin d'obtenir une charge ponctuelle allant jusqu'à 80t.





# VÉHICULES POUR L'AMÉRIQUE DU NORD



## MEGAMAX-US

La semi-remorque à plateau surbaissé à 3 ou 4 essieux est la solution idéale pour les marchandises extrêmement hautes et volumineuses telles que les pièces industrielles, les engins ou les conteneurs de grande capacité. La direction forcée est unique en Amérique du Nord. Elle offre une maniabilité optimale et permet d'accéder à des zones très étroites telles que les chantiers, les centrales électriques ou les centres-villes. Le quatrième essieu directionnel amarrable est la dernière innovation de cette série de véhicules. Cette aide augmente la charge utile admissible et permet encore plus de polyvalence dans les transports d'un État à l'autre.

### CARACTÉRISTIQUES PRINCIPALES

- + Angle de braquage de 42° pour une maniabilité idéale
- + Col de cygne avec rayon de braquage de 2.800mm
- + Plateau surbaissé télescopique avec hauteur de chargement de 350mm pour une garde au sol de 100mm
- + Plateau plat avec hauteur de chargement de 275mm pour une garde au sol de 100mm
- + Suspension pneumatique avec une course totale de 240mm
- + Châssis entièrement galvanisé pour la meilleure protection anticorrosion du marché
- + Conforme aux dimensions spécifiques à l'Amérique du Nord et aux règlements du DOT



## HIGHWAYMAX

La HighwayMAX est une semi-remorque autoroutière à neuf essieux pendulaires. Le véhicule est extensible entre les différents groupes de 3 essieux. La configuration peut donc être modulée en fonction de l'état dans lequel le véhicule circule. À l'état replié, le véhicule reste dans les limites des 27,43m, tracteur compris, de la valeur indicative légale. Cela signifie que dans la plupart des États américains, un véhicule d'escorte n'est pas nécessaire. Grâce à la direction par le pivot d'attelage, la HighwayMAX suit le tracteur sans soucis. L'HighwayMAX-2 avec booster détachable à 3 essieux offre une capacité de charge utile nettement supérieure.

### CARACTÉRISTIQUES PRINCIPALES

- + Essieux pendulaires à commande hydraulique avec course de 600mm et angle de braquage de 60°
- + Charges ponctuelles de 20.000kg au-dessus des supports d'essieux et de 40.000kg au-dessus de la poutre centrale
- + Faible poids propre de +/- 28.350kg
- + HighwayMAX : Charge utile admissible jusqu'à 77.110kg / charge utile technique jusqu'à 111.580kg
- + HighwayMAX-2 : Charge utile admissible jusqu'à 92.980kg / charge utile technique sans booster jusqu'à 124.750kg
- + Châssis entièrement galvanisé pour la meilleure protection anticorrosion du marché
- + Conforme aux dimensions spécifiques à l'Amérique du Nord et aux règlements du DOT



## MULTIMAX-US

La semi-remorque surbaissée télescopique MultiMAX 3+3 est véritablement polyvalente: elle convient pour les charges lourdes les plus diverses jusqu'à 55t de charge utile. Grâce à la flexibilité des distances réglables entre les deux groupes à 3 essieux, ce modèle de véhicule est adapté à des types de chargement très variés en Amérique du Nord. Une technologie de pointe d'une qualité exceptionnelle pour le marché nord-américain. La manipulation simple et la technologie éprouvée permettent un transport sûr et efficace des charges lourdes.

### CARACTÉRISTIQUES PRINCIPALES

- + Zone de chargement fermée pour une utilisation polyvalente
- + Zone de chargement télescopique jusqu'à 23.610mm (+ col de cygne de 4.100mm)
- + Hauteur de chargement de 950mm (course de -100/+140mm grâce à la suspension pneumatique)
- + Châssis entièrement galvanisé pour la meilleure protection anticorrosion du marché
- + Conforme aux dimensions spécifiques à l'Amérique du Nord et aux règlements du DOT





# VÉHICULES POUR L'AMÉRIQUE DU NORD



## TELEMAX-US

La TeleMAX est une semi-remorque plateau idéale pour le transport de pales d'éoliennes ou de marchandises très longues en général.

La plateforme de chargement de la version US est extensible trois ou quatre fois jusqu'à une longueur totale maximale de 53.600mm.

Une rallonge supplémentaire à l'arrière jusqu'à 7.500 mm permet également un porte-à-faux plus long.

### CARACTÉRISTIQUES PRINCIPALES

- + Jusqu'à 4x extensible, plus rallonge à l'arrière
- + Direction forcée pour une maniabilité optimale
- + Grand angle de braquage de 55° pour un accès facile aux zones étroites
- + Faible hauteur de chargement
- + Avec suspension pneumatique (course de 200 mm)
- + Châssis entièrement galvanisé pour la meilleure protection anticorrosion du marché
- + Conforme aux dimensions spécifiques à l'Amérique du Nord et aux règlements du DOT

## DUALMAX

La DualMAX de Faymonville est une semi-remorque modulaire pour charges utiles élevées, spécialement conçue pour l'Amérique du Nord.

Faymonville a également développé le principe breveté "Lift&Shift", qui permet d'élargir le système modulaire de 4.265mm à 4.875mm, 5.485mm ou 6.095mm en charge. Cette fonction permet d'optimiser la répartition de la charge et d'adapter le véhicule aux dispositions du droit de la circulation routière, variables d'un État à l'autre.

### CARACTÉRISTIQUES PRINCIPALES

- + Les essieux peuvent être élargis de 4265 mm à 4875 mm, 5485 mm ou 6095 mm en charge.
- + Construction légère avec un poids propre d'env. 5980 kg/ligne d'essieu
- + Essieux pendulaires avec un angle de braquage de - 55° / + 55° et une course de 750 mm
- + Charge à l'essieu de 23 990 kg à 80 km/h
- + Charge ponctuelle extrêmement élevée jusqu'à 18 140 kg par support d'essieu
- + Châssis entièrement galvanisé pour la meilleure protection anticorrosion du marché
- + Conforme aux dimensions spécifiques à l'Amérique du Nord et aux règlements du DOT

## MODULMAX

Le ModulMAX de Faymonville est un concept de module lourd pour des charges utiles allant jusqu'à 5000 tonnes, composé de lignes d'essieux librement combinables (châssis à 2-6 essieux) et d'innombrables autres composants et accessoires (plateaux surbaissés, cols de cygne, traversier sur cercle à billes, etc.).

Ce type de véhicule offre une interopérabilité intégrale avec des véhicules identiques d'autres fabricants (S-ST, G-SL). Grâce aux nombreuses possibilités de combinaison et au concept d'utilisation convivial, le ModulMAX garantit flexibilité et rentabilité pour les transports lourds complexes.

### CARACTÉRISTIQUES PRINCIPALES

- + Charge à l'essieu jusqu'à 45 000 kg par ligne d'essieu
- + Compensation hydraulique de la course de l'essieu avec une course de 600 mm
- + Bogies montés sur tour avec angle de braquage de 60°
- + Panneaux extérieurs renforcés avec des charges ponctuelles jusqu'à 80 000 kg
- + Possibilité d'attelage entre modules et à de nombreux dispositifs de transport tels que col de cygne, timon, équipement de matériaux longs, pont porte-cuve, pont plat ou pont pour excavatrice
- + Châssis entièrement galvanisé pour la meilleure protection anticorrosion du marché







Véhicules modulaires automoteurs, modules lourds  
et transporteurs industriels pour charges utiles jusqu'à 15 000 t  
... et au-delà !

Depuis sa reprise en 2017 au sein de Faymonville Group, Cometto est le spécialiste du développement et de la fabrication de modules lourds et de véhicules modulaires automoteurs pour des charges utiles allant jusqu'à 15.000t... et au-delà.

L'entreprise propose également des transporteurs spéciaux pour charges lourdes pour des applications industrielles : chantiers navals et sidérurgiques ainsi que techniques de transport.



# VÉHICULES MODULAIRES



## MGSL/ 1MS SERIES

### Heaviest loads on modular axle lines

Grâce à sa plateforme modulaire à 2-6 essieux, le transporteur modulaire Cometto dépasse les charges utiles maximales de 50-5.000 tonnes. Ce type de remorque vous permet la plus grande flexibilité possible pour les domaines d'activité les plus variés et les plus difficiles ! Il est destiné au transport public, au transport tout-terrain et au transport interne.

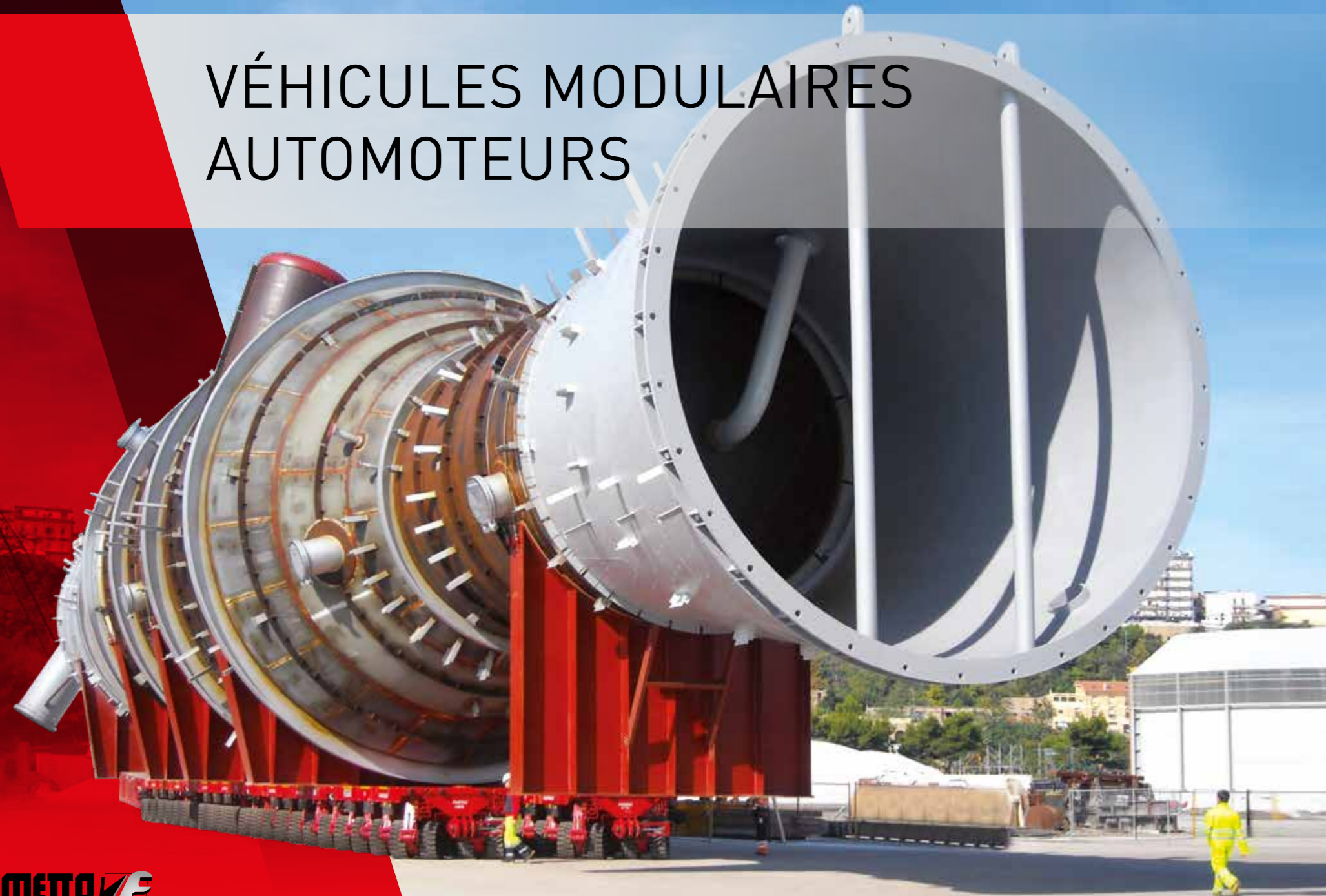
#### CARACTÉRISTIQUES PRINCIPALES

- + Le moment de flexion le plus élevé du marché
- + Charges ponctuelles jusqu'à 50t au-dessus des passages de roues
- + Charges ponctuelles jusqu'à 80t au-dessus des traverses
- + Charge à l'essieu jusqu'à 45t





# VÉHICULES MODULAIRES AUTOMOTEURS



## ECO1000

Le Cometto Ecomille est le nouveau véhicule modulaire automoteur à commande électronique pour les tâches de transport en usine avec une charge utile jusqu'à 1 000 t. Ce concept repose sur un principe modulaire axé sur l'avenir et offre une configuration « plug and play » facile. Avec Ecomille, Cometto propose la plus vaste gamme de ce marché spécifique : le véhicule compact est disponible dans des versions à 2, 4 et 6 lignes d'essieux ! Il est possible de combiner jusqu'à 4 unités avec des composants interchangeables comme des technologies Powerpack différentes et une large gamme d'accessoires.

### CARACTÉRISTIQUES PRINCIPALES

- + Modules à 2, 4 ou 6 lignes d'essieux
- + Capacité de charge utile de 20 à 1 000 t avec une charge d'essieu de 48 t
- + « Plug and play », configuration facile et rapide
- + Excellent rapport qualité-prix
- + Large gamme d'accessoires



## MSPE

Les véhicules modulaires automotrices électroniques MSPE de Cometto offrent un système de transport complet pour les installations industrielles, les opérations Ro-Ro et le transport lourd. Le système MSPE comprend différentes familles avec des caractéristiques, dimensions et capacités de charge différentes, tout en conservant des points communs centraux qui permettent une interchangeabilité totale entre les différentes lignes de produits.

### CARACTÉRISTIQUES PRINCIPALES

- + Commande électronique
- + Modules de 3 à 6 lignes d'essieux
- + Capacité de charge de la ligne d'essieu de 40 - 70t
- + Largeur 2,43m et 3,00m
- + Power Packs de 130kW à 368kW aux niveaux IIIA à V
- + Logiciels COSMO et TELEMAKHOS





# VÉHICULES MODULAIRES AUTOMOTEURS



## MSPM

Les véhicules modulaires automotrices à commande mécanique Cometto (MSPM) fournissent la puissance de traction requise lorsque l'utilisation des tracteurs est impossible, ce qui en fait la solution idéale pour faire fonctionner les remorques modulaires pour les opérations de roulage, de déchargement et sur site.

### CARACTÉRISTIQUES PRINCIPALES

- + Commande mécanique
- + Modules à 4 et 6 lignes d'essieux
- + Capacité de charge par essieu de 45t
- + Power Packs de 231kW à 340kW aux niveaux IIIA à V
- + Jusqu'à 5 lignes d'essieux moteurs
- + Compatible avec les modules MGSL et 1 MS



## APMC

Le système APMC est un concept de véhicule unique sur le marché. APMC signifie : Module automoteur pour charges lourdes avec mode Assist et commande conventionnelle.

- MODE ASSIST: Engin de traction supplémentaire pour le remplacement d'un engin tracteur
- MODE REMORQUE AUTOMOTRICE
- MODE REMORQUE : Remorque conventionnelle sur route publique avec essieux moteurs découplés

### CARACTÉRISTIQUES PRINCIPALES

- + Modules à 4 et 6 lignes d'essieux
- + Capacité de charge par essieu de 36t
- + Jusqu'à 3 lignes d'essieux moteurs
- + Power Packs de 201kW à 231kW aux niveaux IIIA à V
- + Compatibilité avec le module MGSL





# TRANSPORTEURS INDUSTRIELS



## SYT

Le transporteur de chantier SYT est le véhicule ergonomique idéal pour le transport sûr et efficace de sections de navires, de plaques, de machines navales et d'autres composants lourds dans la construction navale. Ce véhicule offre un maximum de flexibilité grâce à sa capacité à être accouplé à des unités plus grandes ou plus petites et grâce à sa capacité à supporter des charges concentrées et réparties.

### CARACTÉRISTIQUES PRINCIPALES

- + Jusqu'à 12 lignes d'essieux
- + Capacité de charge en suspension de 32t à 45t
- + Largeur en configuration standard jusqu'à 6m
- + Power Packs de 202kW à 405kW aux niveaux IIIA à V en configuration standard
- + Possibilités d'attelage côte à côte ou dos à dos
- + Commande électronique
- + Transmission hydrostatique
- + Cabine de conduite et/ou télécommande



## ETH/ETL

Les chariots élévateurs Cometto (ETL/ETH) sont des transporteurs de palettes spécialisés conçus pour la manutention sûre et efficace de charges réparties (plaques, tuyaux) ou de charges courtes et concentrées (creusets, pièces coulées lourdes). Les véhicules sont disponibles avec une cabine sur la surface de chargement (ETH) ou en dessous de la surface de chargement (ETL). Les deux versions offrent les meilleures conditions de visibilité pour une bonne application.

### CARACTÉRISTIQUES PRINCIPALES

- + Jusqu'à 8 lignes d'essieux
- + Capacité de charge en suspension jusqu'à 32t
- + Largeur minimum 2,43m
- + Commande mécanique ou électronique
- + Transmission hydrostatique
- + Cabine de conduite et/ou télécommande





**MAXPROTECT+**

## **PROTECTION OPTIMALE !**

Avec MAXProtect+, votre véhicule reste **protégé contre la corrosion** plus longtemps.

Les conditions météorologiques et la contrainte mécanique mettent chaque structure en acier au test. Pour assurer une protection de surface à long terme contre la corrosion, Faymonville a son processus MAXProtect+. Il s'agit d'un système entièrement coordonné et optimisé pour le traitement de surface.

Du sablage à la métallisation, jusqu'au revêtement final, toutes les étapes de Faymonville sont développées, réalisées et testées en interne. MAXProtect+ garantit la meilleure protection de surface pour votre véhicule ! Le résultat obtenu atteint un indice de qualité plusieurs fois supérieur à celui observé dans le secteur des véhicules utilitaires.

- + PROJECTION DE MACHINE**  
Nettoyage par projection sans air avec matériau de projection métallique.
- + PROJECTION MANUELLE**  
Nettoyage et finition manuels des surfaces en utilisant des abrasifs minéraux (corundum).
- + PULVÉRISATION DE ZINC PAR ARC ÉLECTRIQUE**  
Application d'une couche de zinc/aluminium épais de 50-70µm. Cette métallisation offre une protection optimale contre la rouille sur les bords et augmente l'adhérence et la résistance.
- + JOINT**  
Empêche la formation de rouille dans les interstices.
- + APPRÊT**  
Époxy 2 composants avec 85% de teneur en zinc.
- + COUVRE-COUCHE 2 COMPOSANTS**  
comme revêtement final « direct à métal ».
- + ÉTANCHÉITÉ DE LA CAVITÉ**  
Empêche la corrosion dans les coins et les cavités.
- + FACULTATIF**  
Protection complète résistante à l'eau de mer pour le transport par bateau.

# L'AIDE AU QUOTIDIEN

Les logiciels sophistiqués de notre entreprise vous aident concrètement dans la planification de vos tâches de transport ! Souvent, la préparation fait naître de nombreuses questions : comment mon véhicule doit-il être construit pour transporter la cargaison ? Comment placer les modules de manière optimale ?

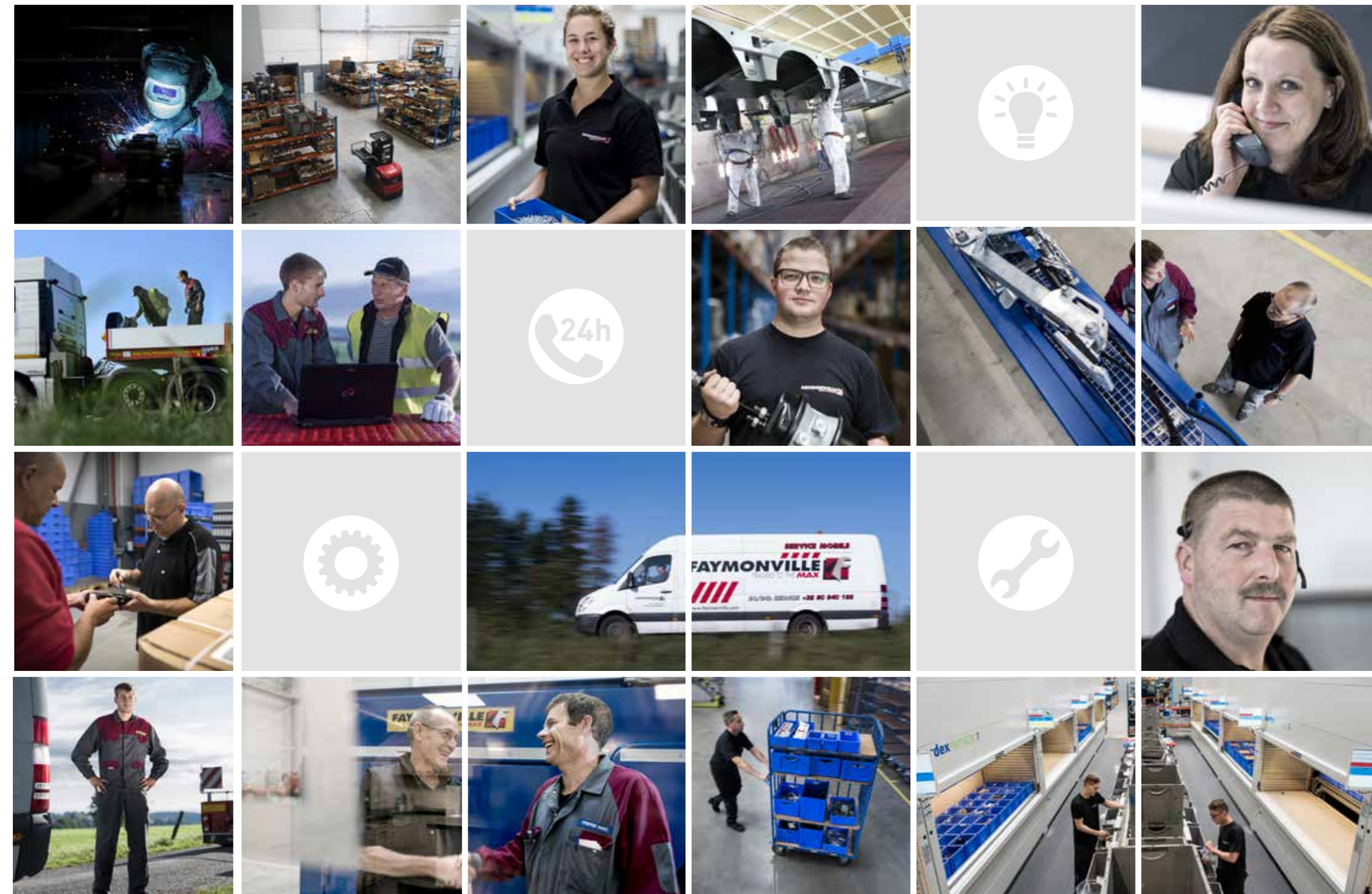
Vous trouverez des réponses directes grâce à notre logiciel de simulation sophistiqué et convivial.

Différents scénarios peuvent y être simulés avant la mise en œuvre. Le but : vérifier en théorie ce qui est possible en pratique !

Tous ces programmes allient technologie, mathématiques, physique et informatique.

Les résultats imprimés peuvent être transmis au chantier depuis le PC afin que le conducteur ait toutes les informations importantes sous les yeux lors de l'assemblage et du chargement du véhicule.





# NOUS VEILLONS À LA PERFORMANCE !

APPROVISIONNEMENT COMPLET  
PAR NOS SPÉCIALISTES





# ENSEIGNEMENT ET FORMATION

Transfert de connaissances d'expert à expert.

Lors de la livraison du véhicule, nos clients reçoivent une formation détaillée et toutes les informations importantes sur le maniement de leur nouveau véhicule. D'expert à expert

Le fonctionnement est présenté sur le véhicule afin de se familiariser avec la nouvelle remorque. Les instructions d'utilisation fournies dans la langue maternelle correspondante servent de référence dans la vie professionnelle de tous les jours.

Pour des séjours plus longs, nous proposons aux chauffeurs un hébergement en pension complète.





# NOTRE SERVICE 24H/24

**Nous sommes toujours à vos côtés !**

Chez nous, le client est roi ! Nous offrons un support téléphonique permanent. Car c'est ainsi que de nombreuses solutions peuvent être trouvées "à distance". Nos employés qualifiés et experts parlent plusieurs langues et sont à la fine pointe de la technologie dans les domaines mécaniques, électricques, hydrauliques ou pneumatiques.

Notre service 24h/24 comprend également des mécaniciens qui sont toujours de garde avec des véhicules d'urgence entièrement équipés. Ils se rendent là où vous avez besoin d'une aide concrète en tant que client. Cela nous permet de résoudre même les problèmes les plus difficiles sur place.

**24/7 SERVICE HOTLINE**

**Faymonville & MAX Trailer: +32 80 64 01 88 // Cometto: +39 0171 26 33 30**





**FAYMONVILLE**  
**LOGISTICS** 

# DISTRIBUTION EFFICACE DES PIÈCES DE RECHANGE

Pour une sécurité de fonctionnement constante.

Nous garantissons la fourniture de pièces de rechange et de petits accessoires pour nos véhicules et assurons ainsi une sécurité de fonctionnement constante. Dans le cadre de notre service après-vente étendu, nous veillons à ce que la pièce de véhicule concernée soit expédiée immédiatement sur demande.

Toutes les commandes qui arrivent par voie électronique avant 14 h sont emballées et expédiées le jour même.

Nos collaborateurs vous conseillent avec compétence et connaissance des produits afin de trouver la solution parfaite à votre demande.





**FAYMONVILLE**  
**SERVICE** 

# RÉPARATION ET ENTRETIEN

Pour une utilisation à long terme du véhicule

Pour plus de performance, de durabilité et une préservation optimale de la valeur.

Réparations classiques : Les conditions extrêmes du transport lourd et spécialisé exigent beaucoup des véhicules dans la vie professionnelle quotidienne. Les réparations sont donc inévitables, qu'elles soient dues à l'usure, un accident ou un incendie.

Révision générale complète : Selon le principe de "remettre l'ancien à neuf", nos collaborateurs spécialisés reconditionnent les véhicules. Les pièces défectueuses ou usées sont remplacées. Tous ces services sont proposés dans nos propres ateliers de service à Bütgenbach (Belgique), à Golienow (Pologne) et à Noginsk (Russie). Nos interlocuteurs compétents vous garantissent également un soutien direct sur place. De plus, Faymonville Trade & Services à Landsberg am Lech (Allemagne) effectue des travaux de maintenance pour toutes les marques, y compris des révisions générales.

Superstructures de grue pour le transport de bois : Les superstructures de camion grue pour le transport du bois sont un domaine d'activité traditionnel chez Faymonville Service à Bütgenbach (Belgique). Les grues sont vissées sur le châssis d'un tracteur conformément aux directives des constructeurs de camions.





# FINANCEMENT ET LOCATION

Votre partenaire idéal pour le leasing, la location et la vente directe !

Faymonville Group propose une gamme de solutions d'achat et de location qui peuvent être adaptées aux besoins individuels. Par rapport à de purs prestataires de services financiers, nous avons une connaissance approfondie de l'industrie et une meilleure compréhension des besoins des clients. Nous agissons en tant que société de leasing reconnue et offrons aux entreprises de différents secteurs des possibilités de financement sur mesure.

Nos solutions comprennent non seulement l'achat de semi-remorques neuves, mais peuvent également être complétées par des services supplémentaires tels que les services d'entretien ou le retour des véhicules d'occasion, les réparations et la revente. Outre le financement de semi-remorques, notre gamme de prestations comprend également le financement, le leasing ou la location à court et long terme de tracteurs et de semi-remorques ou d'ensembles complets de véhicules. En plus des tracteurs des marques réputées Mercedes et MAN, notre offre comprend des remorques de MAX Trailer et Faymonville, des remorques de Schmitz Cargobull ou des bennes de Meiller et Schmitz Cargobull.

[www.max-rental.eu](http://www.max-rental.eu)



# Infrastructure ultra moderne. Réseau optimal d'emplacements.

**5** Sites de production au Luxembourg, en Pologne, en Belgique, en Italie et en Russie

**100%** interne

Plus de

**1000** employés

Capacité de production de

**3000** véhicules par an

**150 000** m<sup>2</sup>  
de surface de production

Distribution mondiale dans

**125** pays

LUXEMBOURG - LENTZWEILER



BELGIQUE - BULLANGE



POLOGNE - GOLENIOW



ITALIE - BORGO SAN DALMAZZO



RUSSIE - NOGINSK









[www.faymonville.group](http://www.faymonville.group)



8, Duarrefstrooss  
9990 Weiswampach  
LUXEMBOURG

 +352 26 90 04 155

[info@faymonville.group](mailto:info@faymonville.group)

